

## Un exemple dans le secteur de la maintenance des bâtiments

### ► Carte d'identité et Présentation de la situation

M. Rousseau Pascal a travaillé 30 ans comme mécanicien automobile. Suite à des problèmes moteurs, il ne peut plus exercer son métier et est licencié pour inaptitude. Inscrit à Pôle emploi, il est orienté vers Cap emploi.



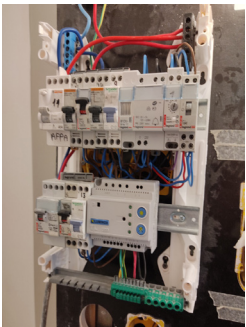
### 📌 Les étapes du parcours et de l'accompagnement Cap emploi

Sa conseillère Cap emploi met en place une Prestation d'Appui Spécifique Motrice (PAS Motrice) avec l'ADAPT, pour évaluer ses capacités et les moyens de compensation de son handicap. Il acquiert ainsi les informations qui lui permettent de cibler un projet professionnel dans un environnement de travail adapté.

Il s'intéresse au métier d'agent d'entretien des bâtiments et effectue une immersion à ce poste dans le secteur médico-social. Il repère la formation en alternance de l'AFPA, qui y prépare. Mais pour réaliser son alternance il doit trouver une entreprise partenaire. Il postule pour une offre dans le milieu hospitalier et est convoqué à un entretien.

Pour l'aider dans cette phase de concrétisation de son projet professionnel, il est orienté vers une action proposée par Cap emploi, l'**Appui ponctuel recherche d'emploi**, animée par la chargée de mission handicap rapprochement offres/candidats. Cet appui, d'une durée limitée de 3 mois, est proposé aux personnes proches de l'emploi qui ont un projet validé et qui ont besoin d'une aide à la recherche d'emploi. Les différentes actions proposées sont :

- retravailler la lettre de motivation,
- travailler l'entretien, notamment comment parler de son handicap et de ses besoins de compensation,
- mise en relation sur des offres,
- promotion de profil auprès d'employeurs repérés...



M. Rousseau, aidé par la chargée de mission handicap Cap emploi, prépare son entretien : comment aborder son handicap, mise en avant des compétences. Dans l'attente de la réponse de l'employeur, d'autres offres lui sont proposées. Il réalise une immersion dans un camping mais les conditions de travail sont trop physiques pour envisager une reconversion vers ce secteur d'activité.

Il est soutenu aussi pour argumenter et présenter les aides de l'Etat et de l'Agefiph à l'établissement hospitalier. Et le résultat est là, il est retenu pour son alternance. Enfin, il signe son contrat d'apprentissage, du 4 septembre 2023 au 13 septembre 2024.

Tout au long de l'Appui Ponctuel recherche d'emploi, Cap emploi l'a rassuré et guidé dans ses démarches. Le relais a été fait au service intégration recrutement de Cap emploi pour sécuriser sa prise de poste.

### 🗨️ Témoignages



#### Pascal Rousseau, agent d'entretien des bâtiments en formation

«J'ai eu du mal à quitter mon métier de mécanicien auto, c'était un métier passion. Et je m'inquiétais de la suite. Mais le médecin ne m'a pas donné le choix.

Avec Mme Lièvre, j'ai refait mon CV qui datait, et j'ai travaillé l'entretien pour aborder le handicap, car les patrons ont peur du handicap, il faut trouver des arguments pour les rassurer.

Dans l'établissement hospitalier, je fais un peu de plomberie, d'électricité. Je contrôle dans les chambres : les prises, les fenêtres, les stores... et note ce qu'il faut réparer. Mon responsable tient compte de mon état de santé, il me donne les choses que je peux faire. La formation est complète et intéressante. Je suis bien noté : travail soigné et sérieux ! J'espère trouver un poste à la fin de ma formation en septembre 2024.»



#### Christelle Gautier, chargée de mission handicap accompagnement vers l'emploi à Cap emploi

« Au démarrage de son accompagnement Monsieur Rousseau, attaché à son ancien métier, n'arrivait pas à se projeter. Une relation de confiance s'est installée rapidement, il a été à l'écoute des conseils, des outils, des actions que j'ai pu lui apporter. Un travail d'élaboration de projet a été mené en adéquation avec sa situation de handicap, ce qui lui a permis d'avancer et aujourd'hui de se former à son futur métier. »



#### Christelle Lièvre, chargée de mission handicap rapprochement offres/candidats à Cap emploi

« L'appui apporté à Monsieur Rousseau l'a aidé à prendre de l'assurance lors des étapes de réalisation de son projet. Il a mis à profit les conseils donnés pour aborder sereinement l'adéquation poste/handicap en entretien. Les contacts réguliers ont contribué à entretenir la dynamique et la réactivité pour avancer aux moments clés de son parcours. »